

Prefabuleus bouwen



Stadskantoor "Leyweg" Den Haag

Oppervlakte: 35.000 m²

Hoogte: circa 75 m¹

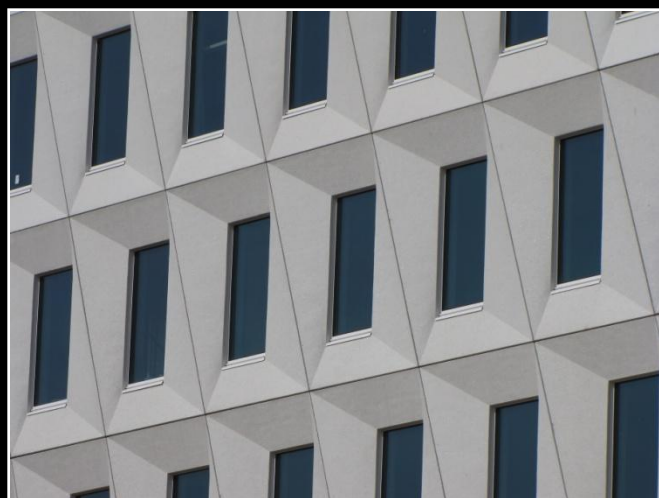
Verdiepingen: 18

Productietijd: 15 maanden

Montagetijd: 10 maanden

Architect: Rudy Uytenhaak

Functies: 6.000 m² woningen: 49, 10e-18e verdieping
24.000 m² gemeentelijk kantoor
(inclusief stadskantoor en bibliotheekfiliaal)
5.000 m² parkeergarage en bergingen



Signaal van vernieuwing

Het 'tweede stadhuis' van Den Haag, het stadskantoor aan de Leyweg, wordt een signaal voor de omgeving en een katalysator voor vernieuwing van het stadsdeel. Deze ambitie, uitgedrukt in hoogte en in een aansprekende open vorm, gaat gepaard met gevoel voor schaal en detail. Ambtelijke dienstverlening, een bibliotheek en woningen komen samen rond het kantoorgebouw. Inventief gebruik van zowel nieuwe als 'bewezen' bouwtechniek levert een resultaat op dat expressief van vorm is, ruimtelijk verassend, flexibel, functioneel en duurzaam. De kleurstelling van de gevel met wit schitterend Noors marmer op een facetrijk reliëf bouwt voort op de geest van de plek met het moderne optimisme van Dudok. Een **3 dimensionale gevel**.

Prefabuleus bouwen

